

Seminario internacional

# RECURSOS NATURALES Y DESARROLLO: DESAFÍOS PARA LA CTI EN EL SIGLO XXI

América del Sur y su especialización en recursos naturales:  
restricciones clásicas y desafíos contemporáneos

Martín Abeles



NACIONES UNIDAS



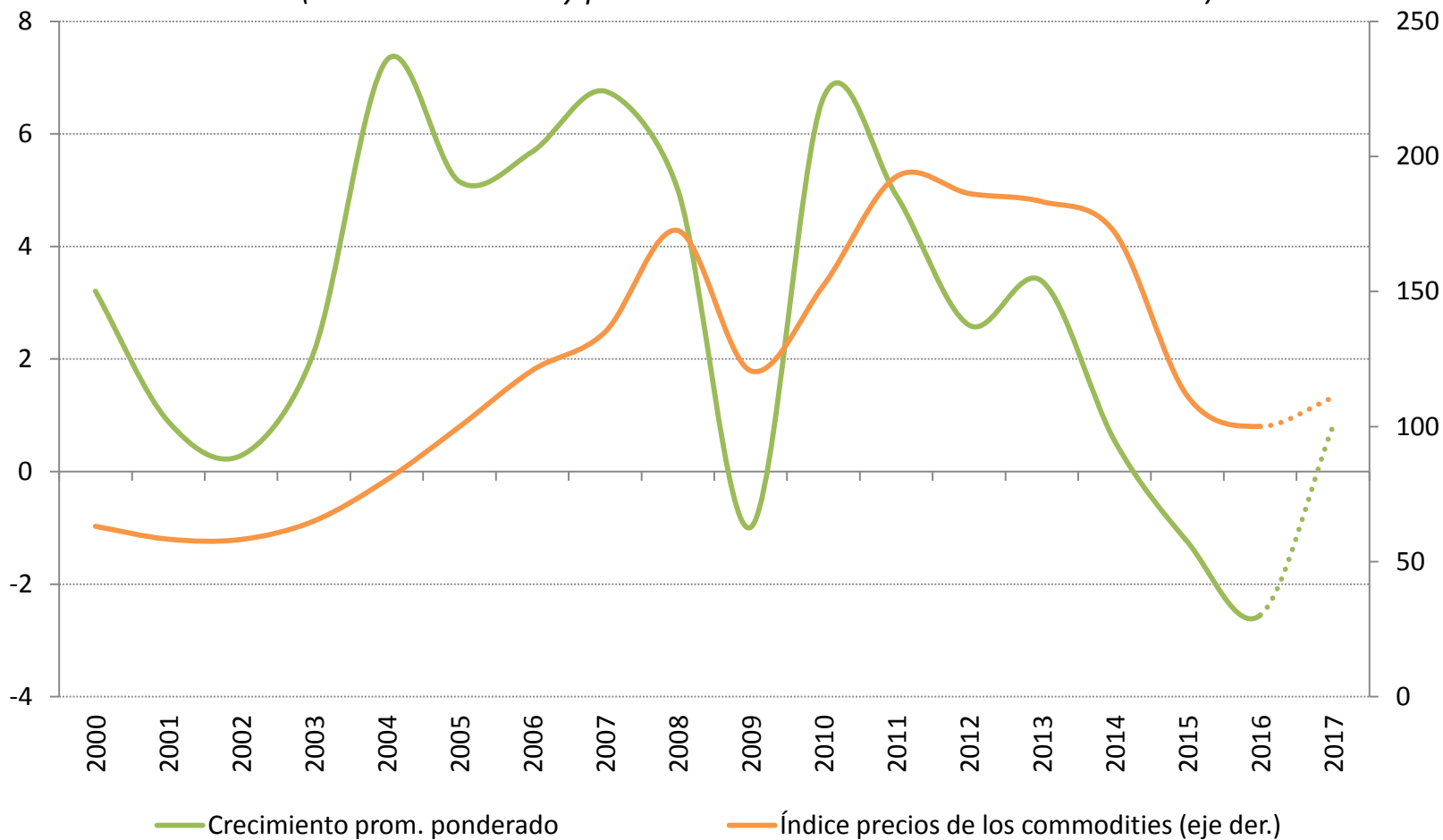
Buenos Aires, 7 de noviembre de 2017

## Contenido

- I. Actividad / inversión / mercado de trabajo / sector externo
- II. Especialización comercial / integración financiera / vulnerabilidad externa
- III. Elementos para el debate

# Actividad y precio de los commodities

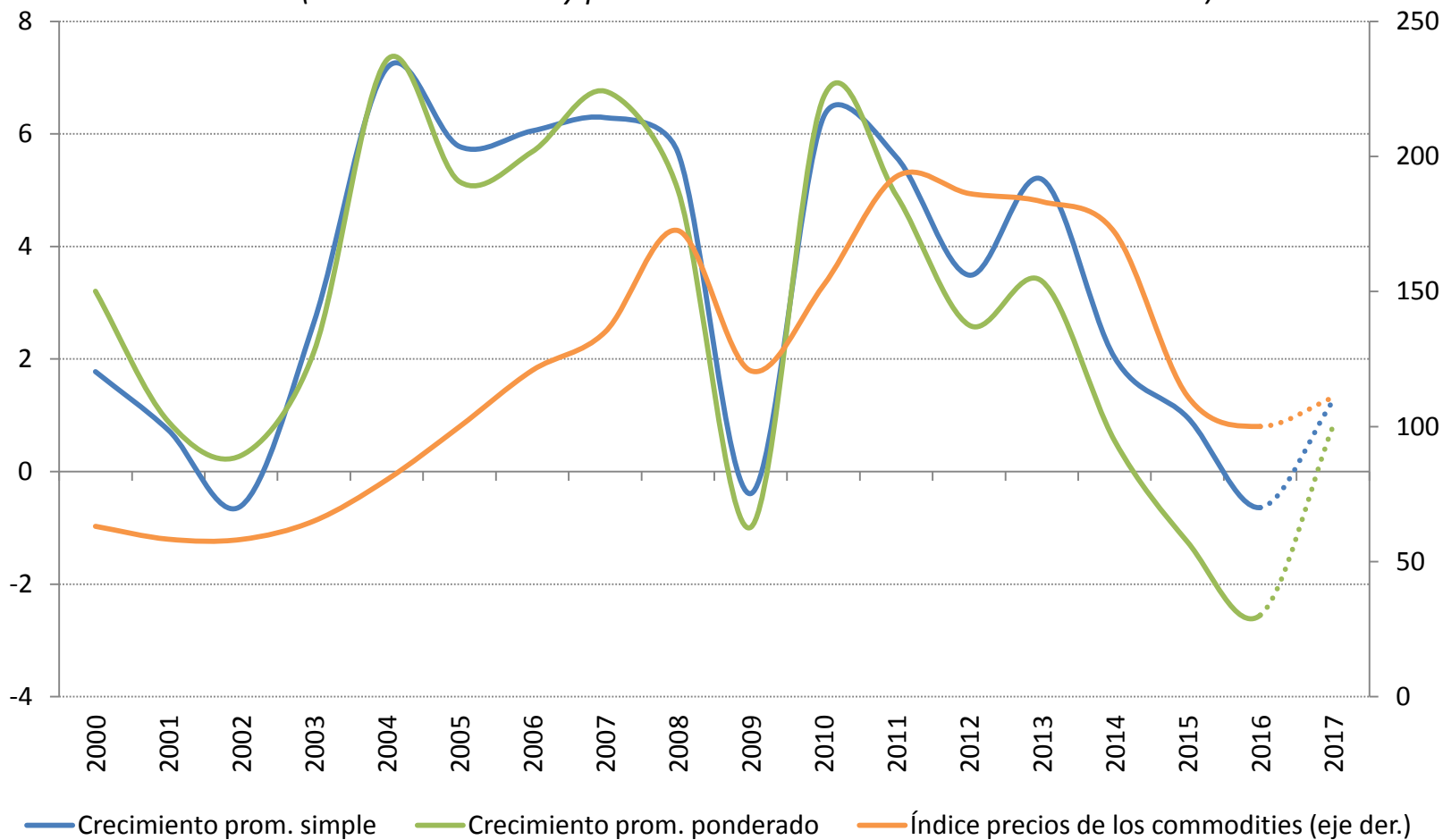
**Crecimiento en América del Sur y precio de los commodities**  
(Crecimiento anual y precio de los commodities en índice 2005=100)



**Fuente:** en base a FMI y a CEPAL. **Nota:** el crecimiento correspondiente a 2017 corresponde a la proyección de CEPAL, y el índice de precio de los commodities al FMI.

# Actividad y precio de los commodities

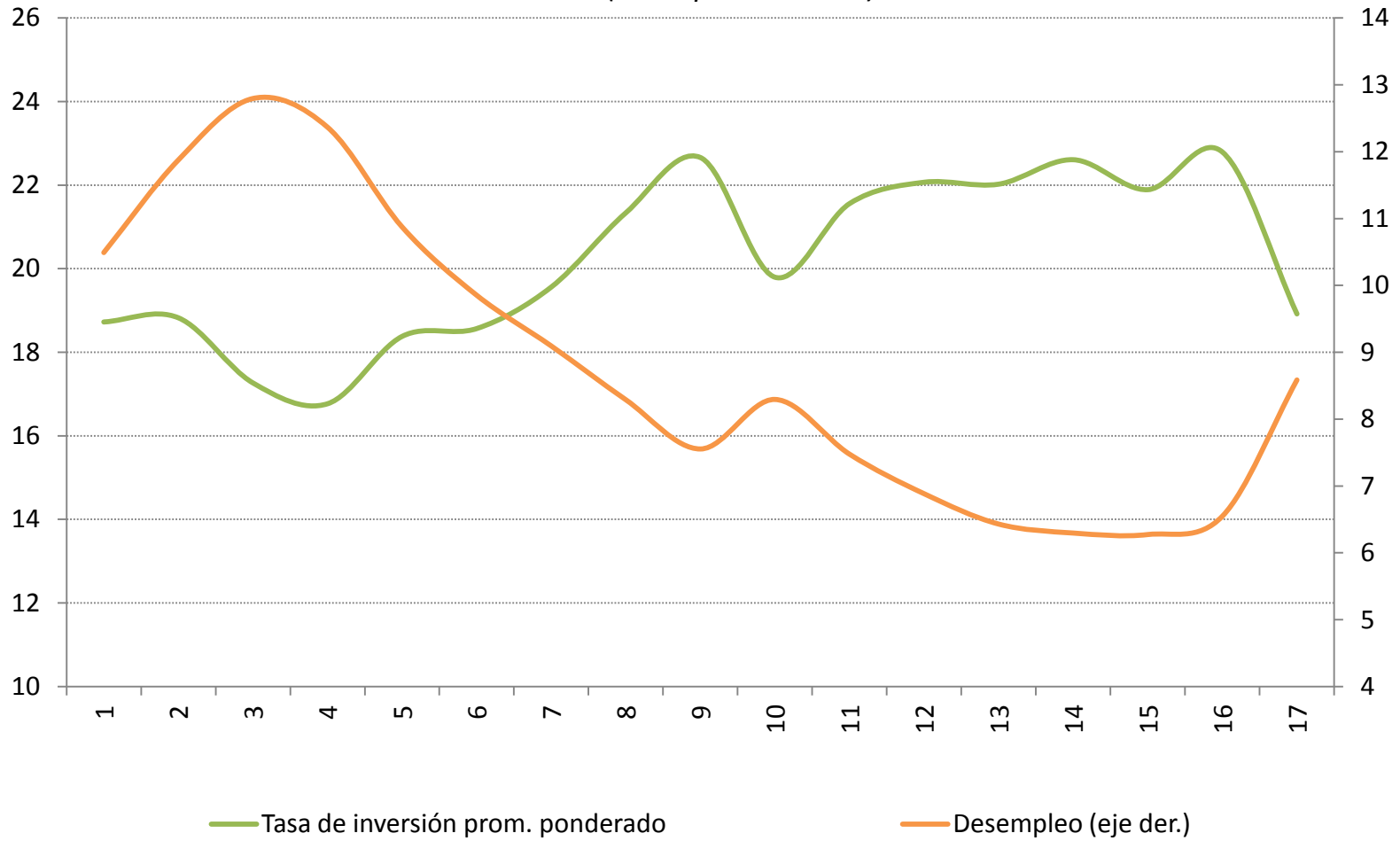
**Crecimiento en América del Sur y precio de los commodities**  
(Crecimiento anual y precio de los commodities en índice 2005=100)



**Fuente:** en base a FMI y a CEPAL. **Nota:** el crecimiento correspondiente a 2017 corresponde a la proyección de CEPAL, y el índice de precio de los commodities al FMI.

# Tasa de inversión y desempleo

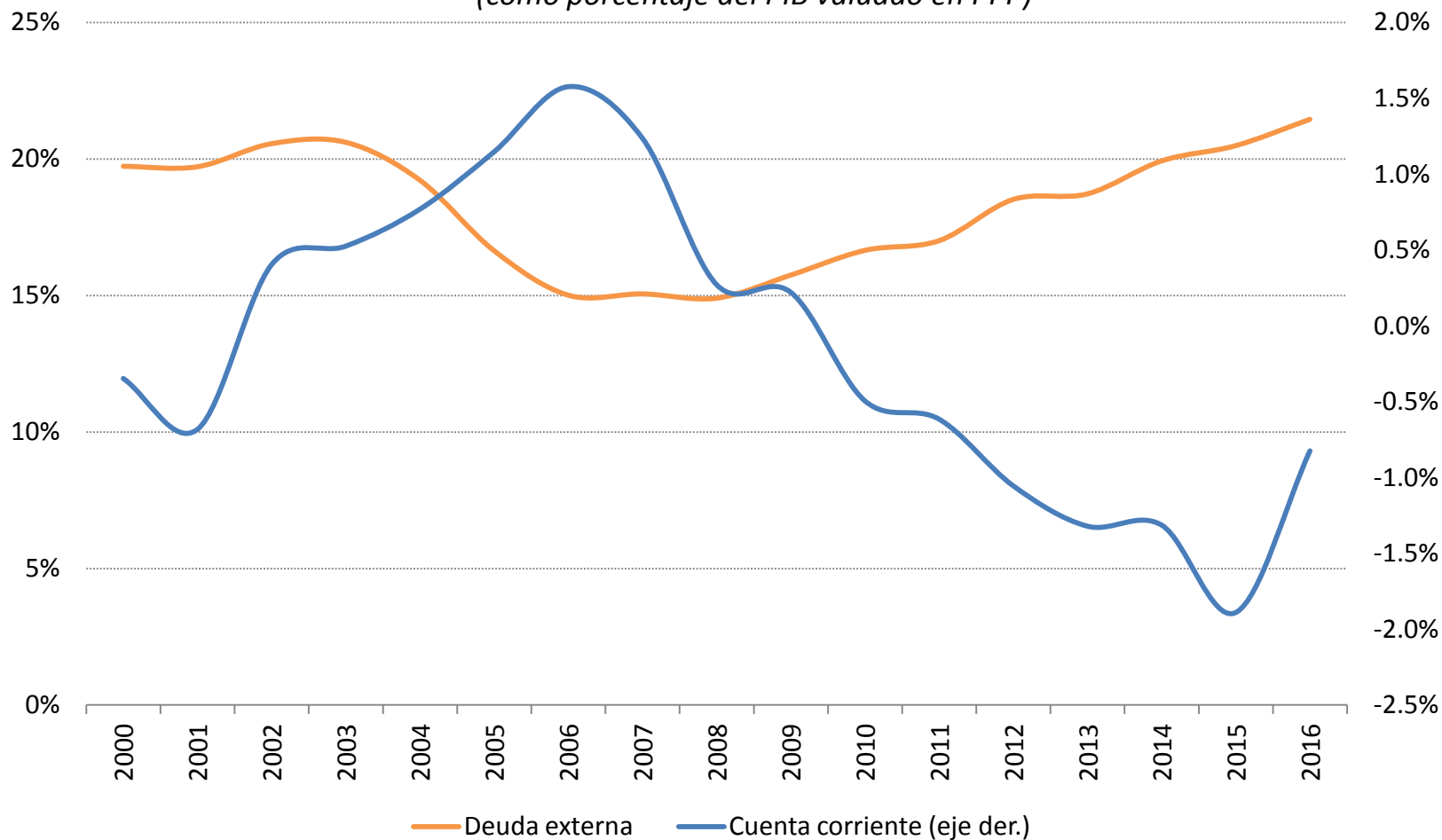
Tasa de inversión y tasa de desempleo en América del Sur  
(tasas porcentuales)



Fuente: elaboración propia en base a FMI (WEO).

# Endeudamiento y saldo de la cuenta corriente

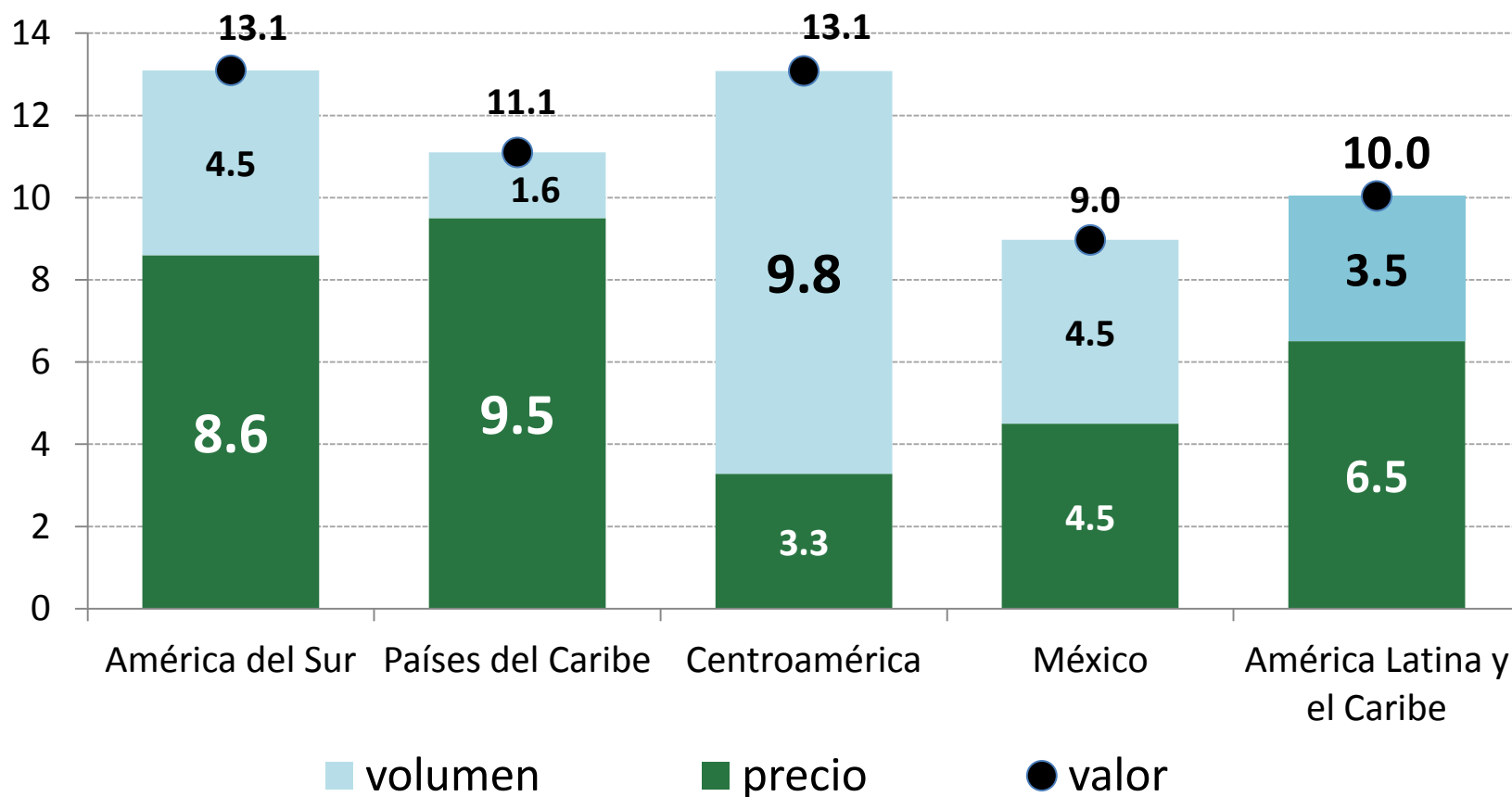
**Deuda externa total y saldo de cuenta corriente**  
*(como porcentaje del PIB valuado en PPP)*



Fuente: en base a FMI y CEPAL.

# Alzas de precios pesan mas en América del Sur y Caribe, en Centroamérica pesa más el volumen

América Latina y el Caribe: descomposición del crecimiento proyectado de las exportaciones de bienes en volumen, precio y valor por subregiones, 2017  
(En porcentajes)



# Las materias primas dominan las exportaciones agropecuarias de la región y aumenta la concentración por productos

América Latina y el Caribe: principales productos agropecuarios exportados al mundo, 2000 y 2016

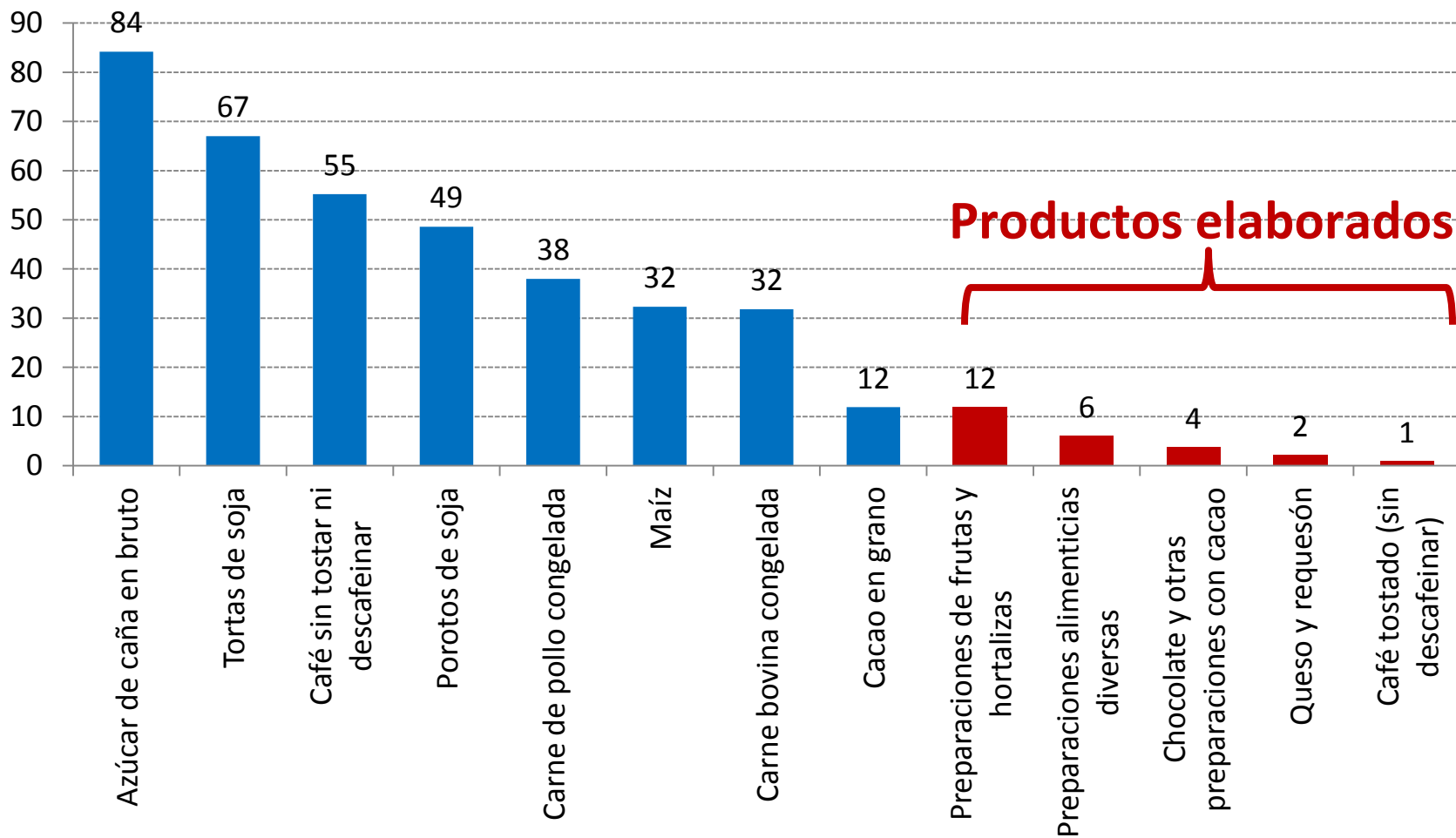
(En millones de dólares y porcentajes)

2000				2016			
No	Producto	Monto	%	No	Producto	Monto	%
1	Café sin tostar ni descafeinar	5 059	8,0	1	Porotos de soja	25 247	11,7
2	Tortas de soja	4 056	6,4	2	Tortas de soja	16 030	7,5
3	Porotos de soja	3 308	5,2	3	Azúcar de caña en bruto	9 480	4,4
4	Bananas	2 454	3,9	4	Café sin tostar ni descafeinar	8 727	4,1
5	Azúcar de caña en bruto	2 027	3,2	5	Maíz (excluido el para siembra)	8 547	4,0
6	Pasta química de maderas no coníferas	1 738	2,8	6	Pasta química de maderas no coníferas	6 129	2,9
7	Camarones congelados	1 539	2,4	7	Carne de bovino deshuesada, congelada	5 724	2,7
8	Aceite de soja en bruto	1 302	2,1	8	Bananas	5 375	2,5
9	Trigo	1 219	1,9	9	Aceite de soja en bruto	5 233	2,4
10	Jugo de naranja congelado	1 201	1,9	10	Trozos y despojos de pollo, congelados	4 369	2,0
	<b>10 productos principales</b>	<b>23 905</b>	<b>37,9</b>		<b>10 productos principales</b>	<b>94 861</b>	<b>44,1</b>



# La región es un gran exportador de productos básicos, pero su desempeño es pobre en productos elaborados

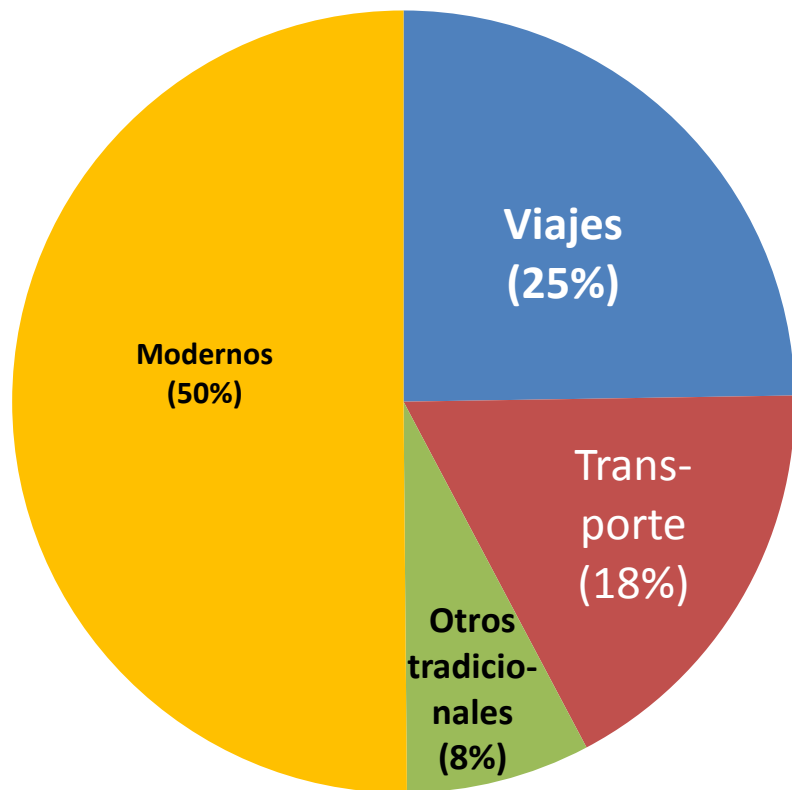
América Latina y el Caribe: participación en las exportaciones mundiales de productos y categorías seleccionados, 2016  
(En porcentajes)



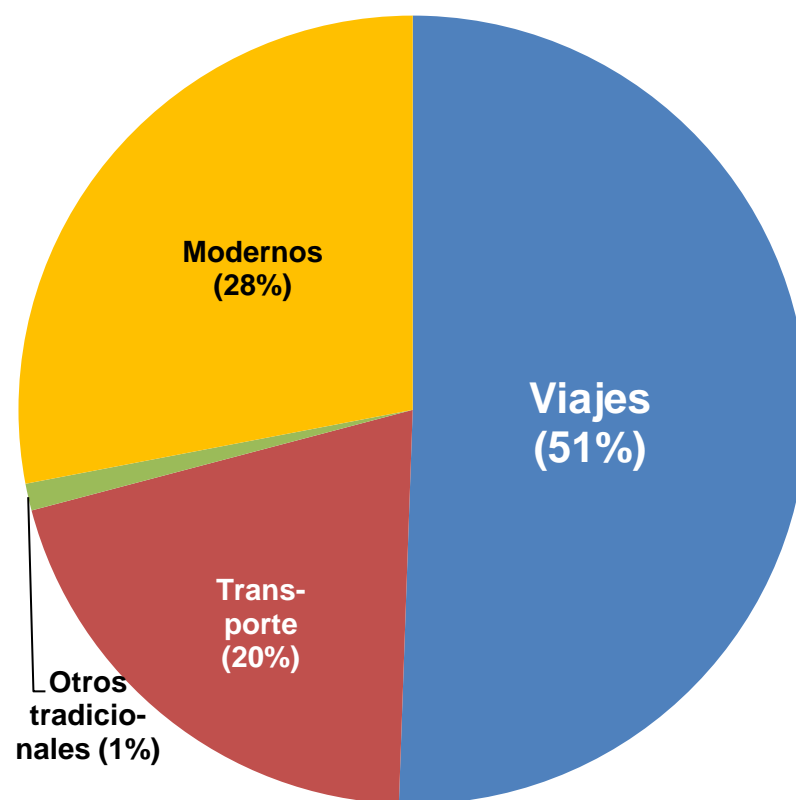
# La región mantiene un patrón exportador concentrado en servicios tradicionales, en especial el turismo

**Mundo y América Latina y el Caribe: exportaciones de servicios por categoría, 2016**  
(En porcentajes)

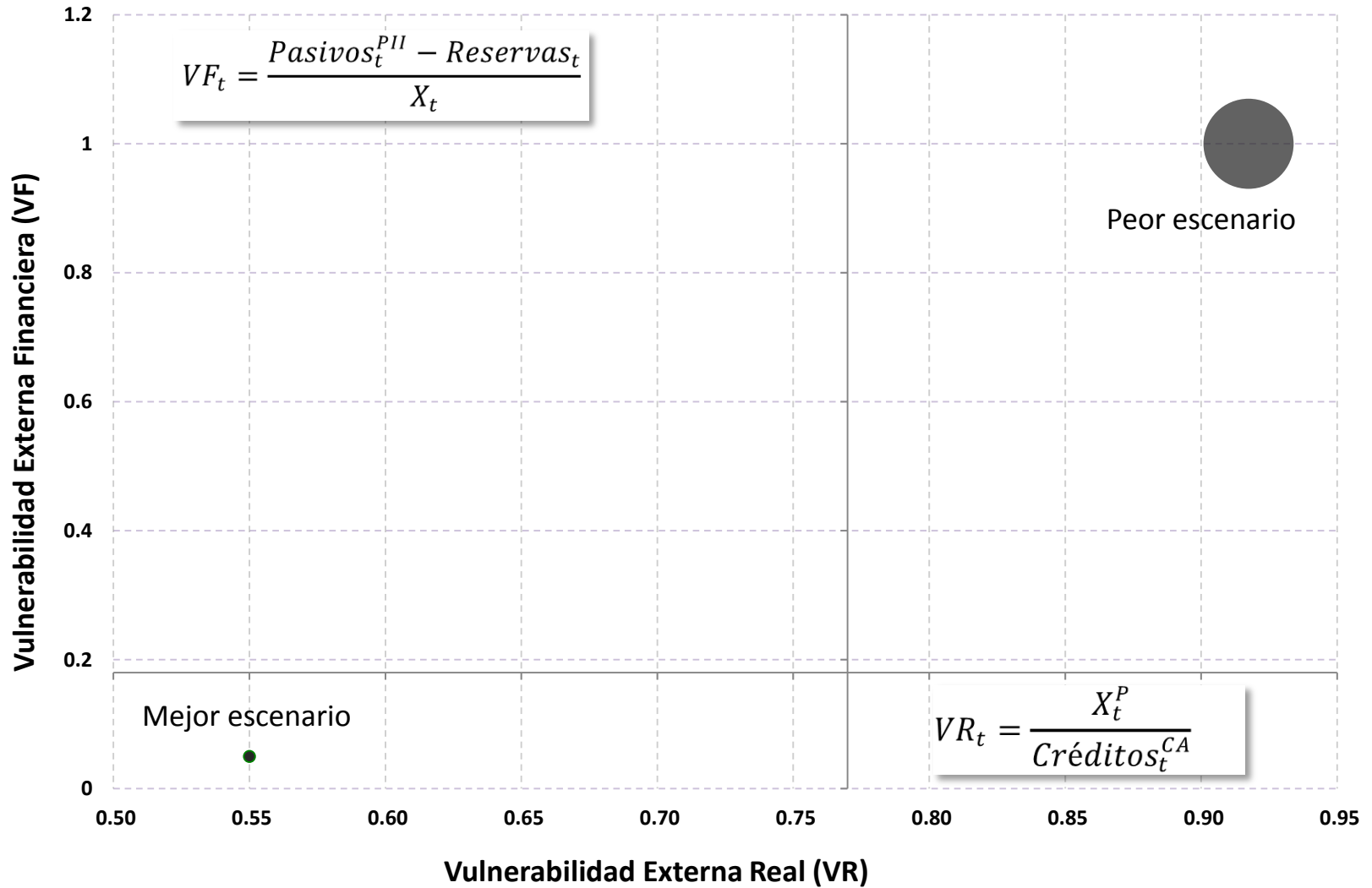
## Mundo



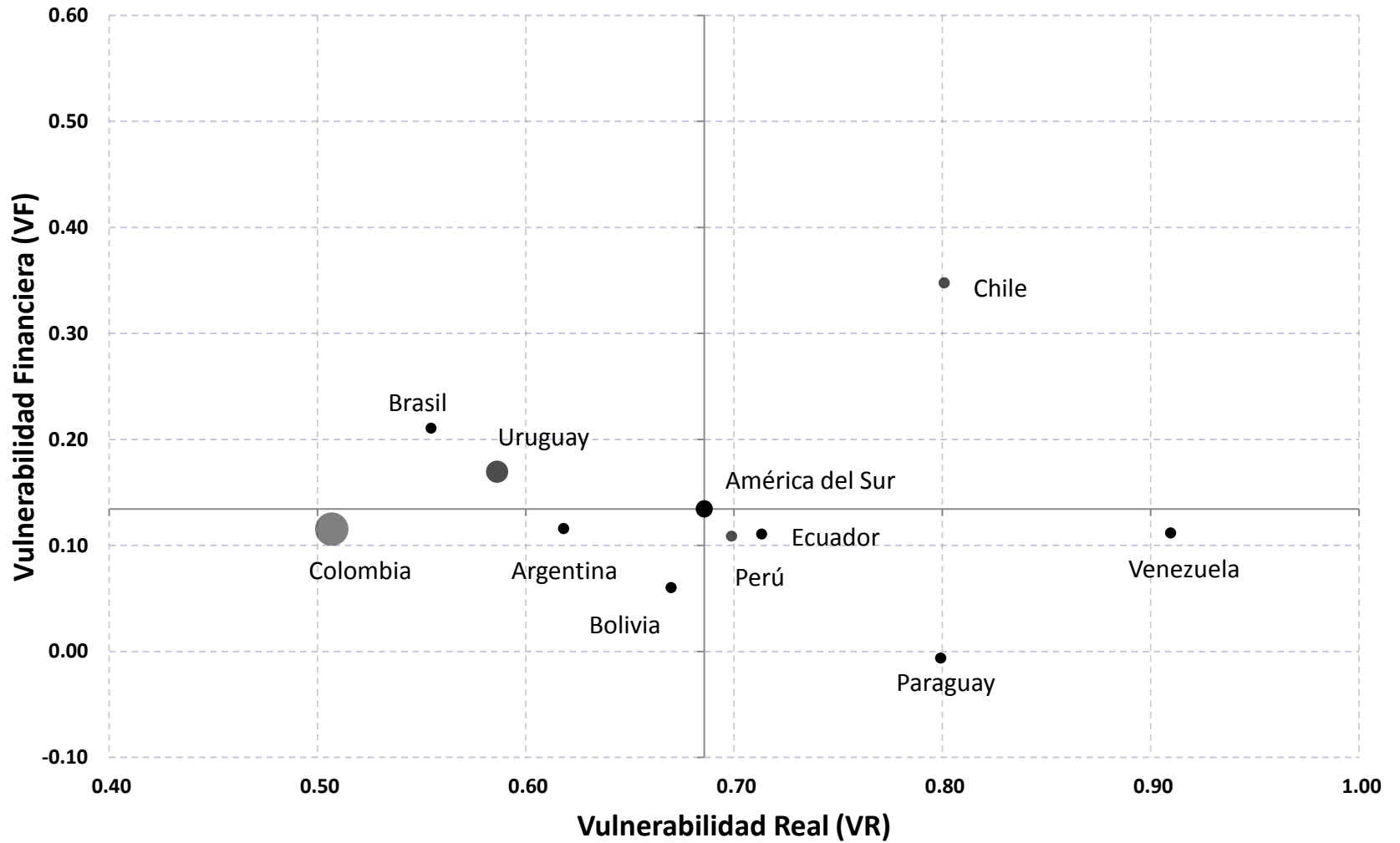
## América Latina y el Caribe



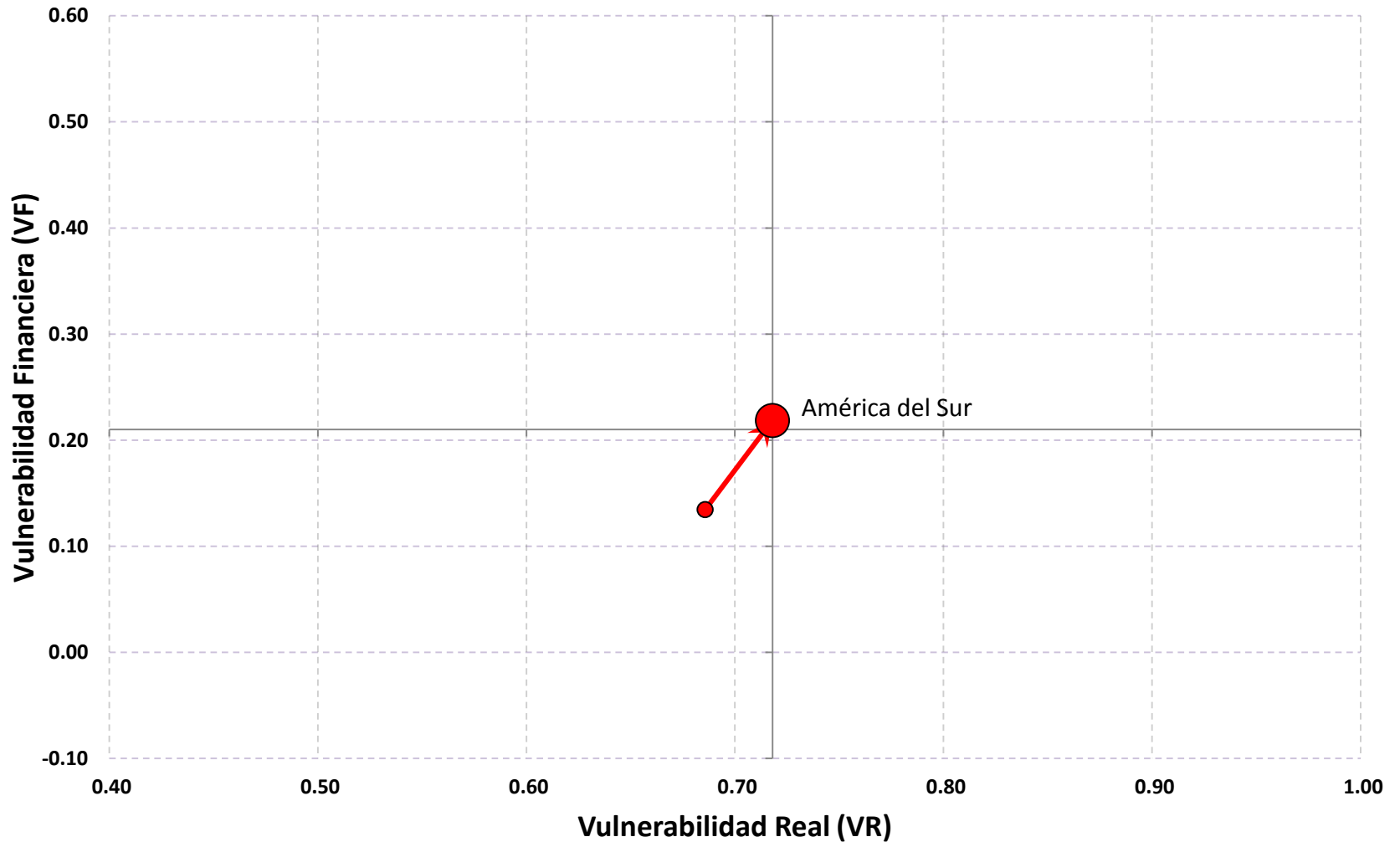
# Vulnerabilidad Externa



# Vulnerabilidad Externa - Situación 2005-2007

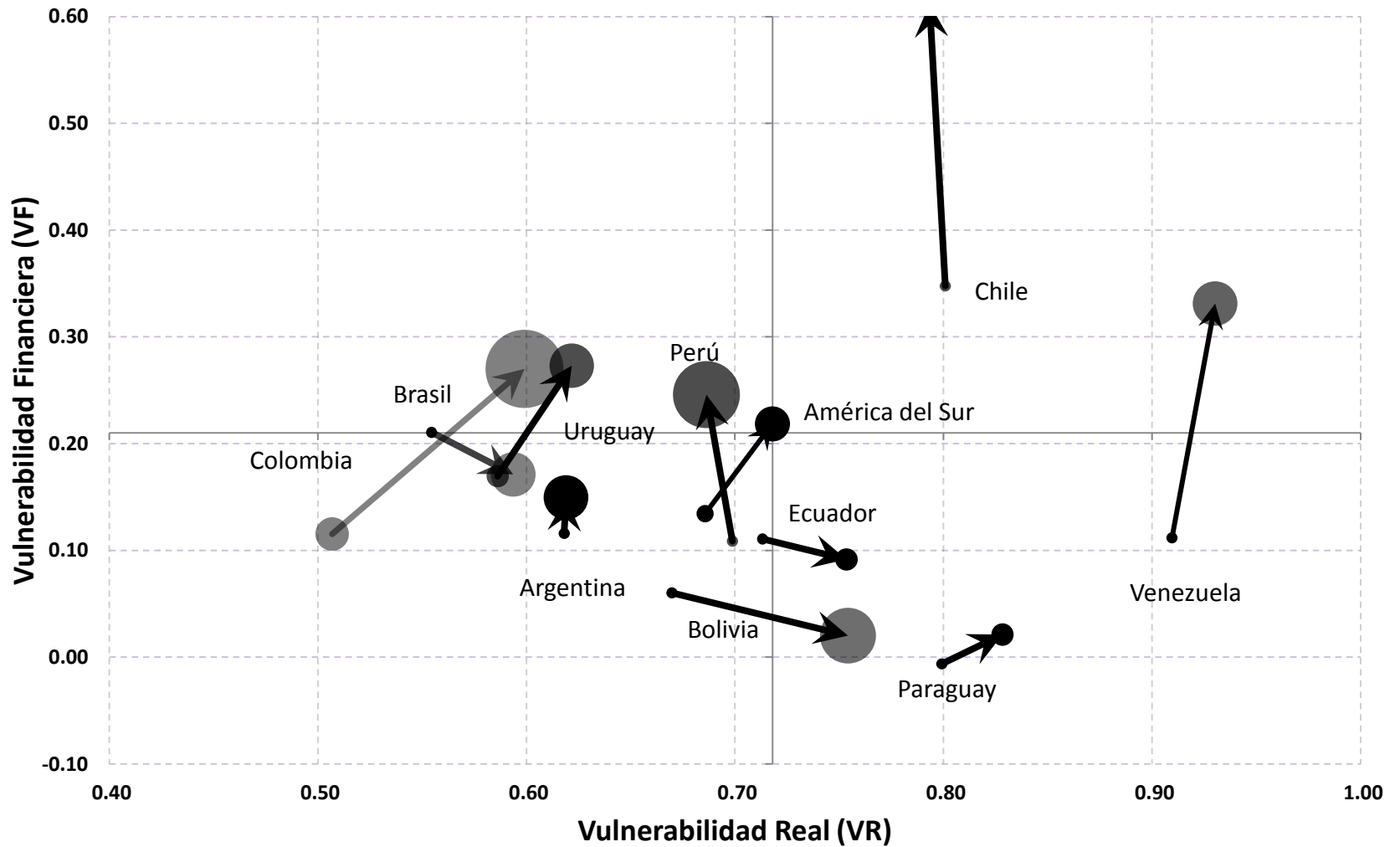


# Vulnerabilidad Externa en América del Sur 2005-2007 vs. 2014-2016



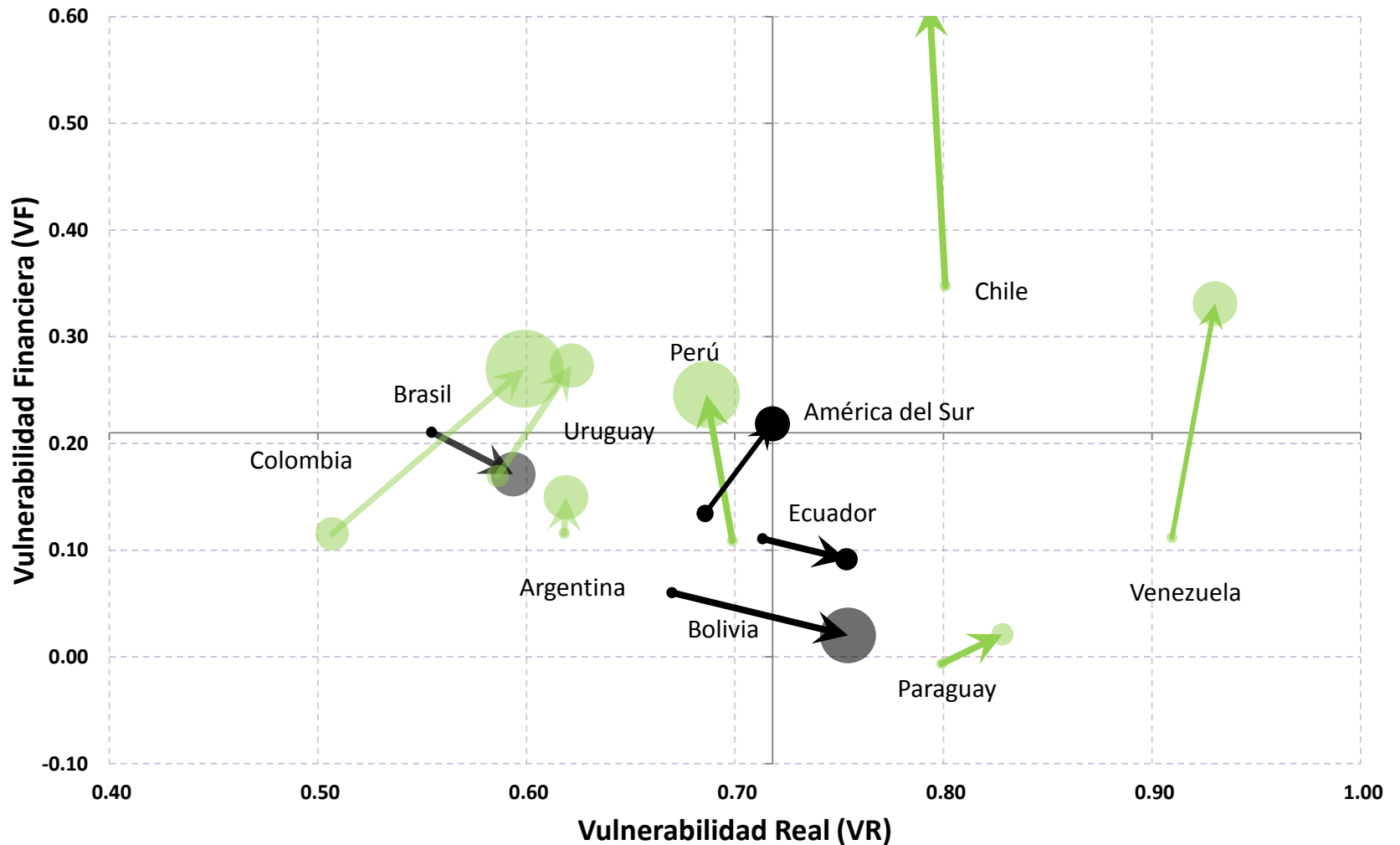
Fuente: elaboración propia en base a datos de CEPAL, Bloomberg.

# Vulnerabilidad Externa en América del Sur 2005-2007 vs. 2014-2016



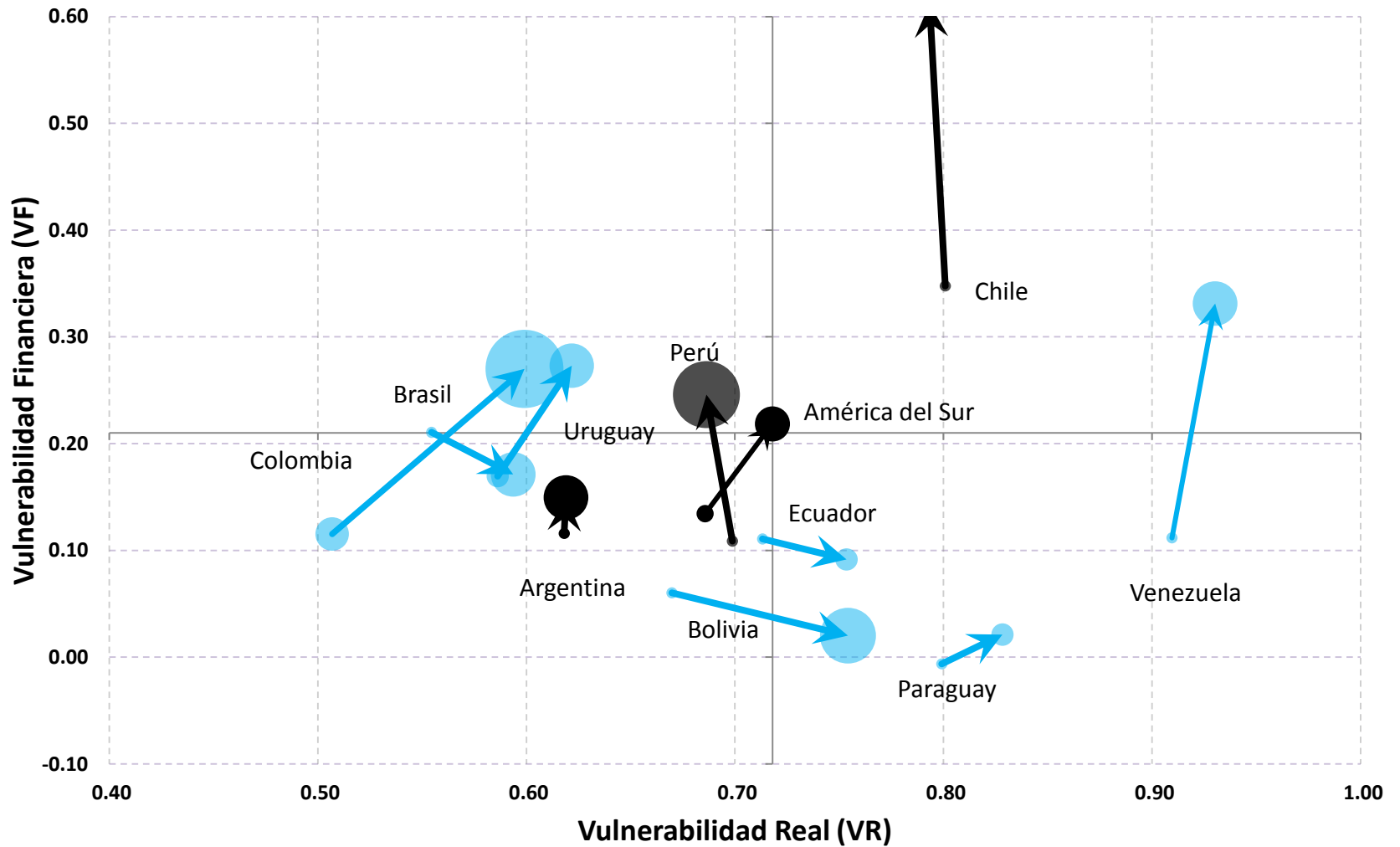
Fuente: elaboración propia en base a datos de CEPAL, Bloomberg.

# Vulnerabilidad Externa en América del Sur 2005-2007 vs. 2014-2016



Fuente: elaboración propia en base a datos de CEPAL, Bloomberg.

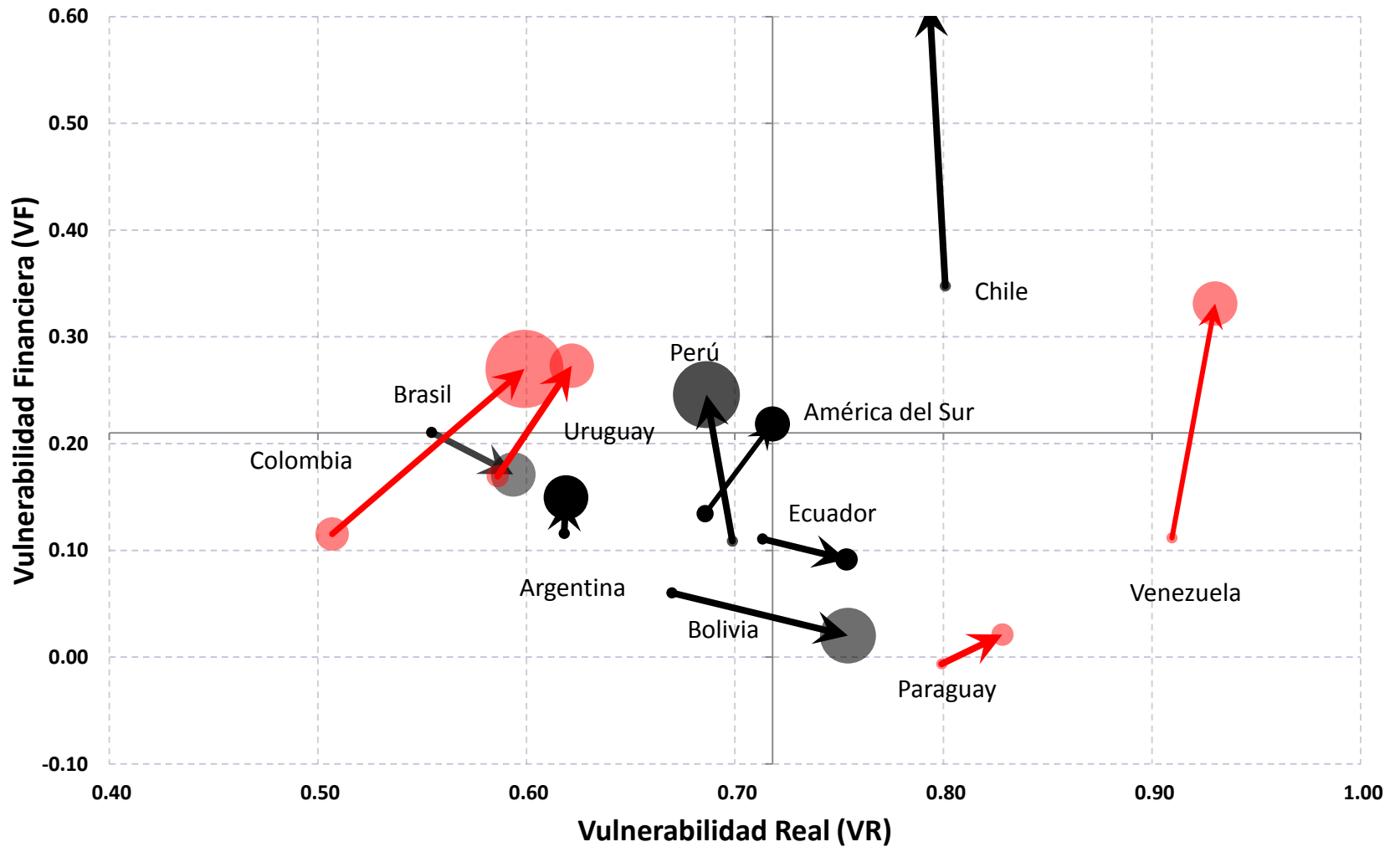
# Vulnerabilidad Externa en América del Sur 2005-2007 vs. 2014-2016



Fuente: elaboración propia en base a datos de CEPAL, Bloomberg.



# Vulnerabilidad Externa en América del Sur 2005-2007 vs. 2014-2016



Fuente: elaboración propia en base a datos de CEPAL, Bloomberg.

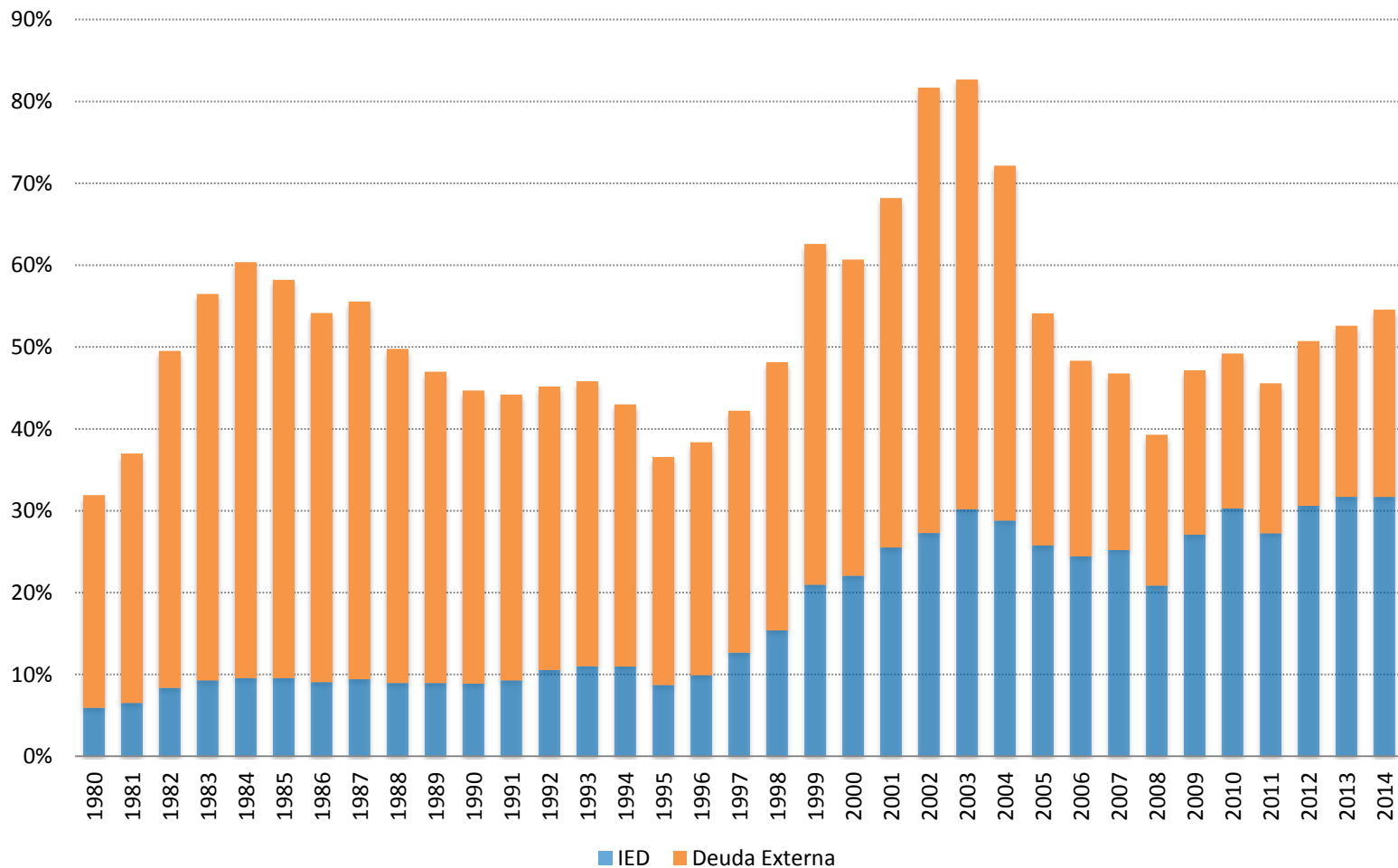
## Elementos para el debate

- Eficiencia estática vs eficiencia dinámica
- Fallas del mercado vs fallas del Estado
- Política industrial y tecnológica en tiempos de financiarización

Muchas gracias!

ANEXOS

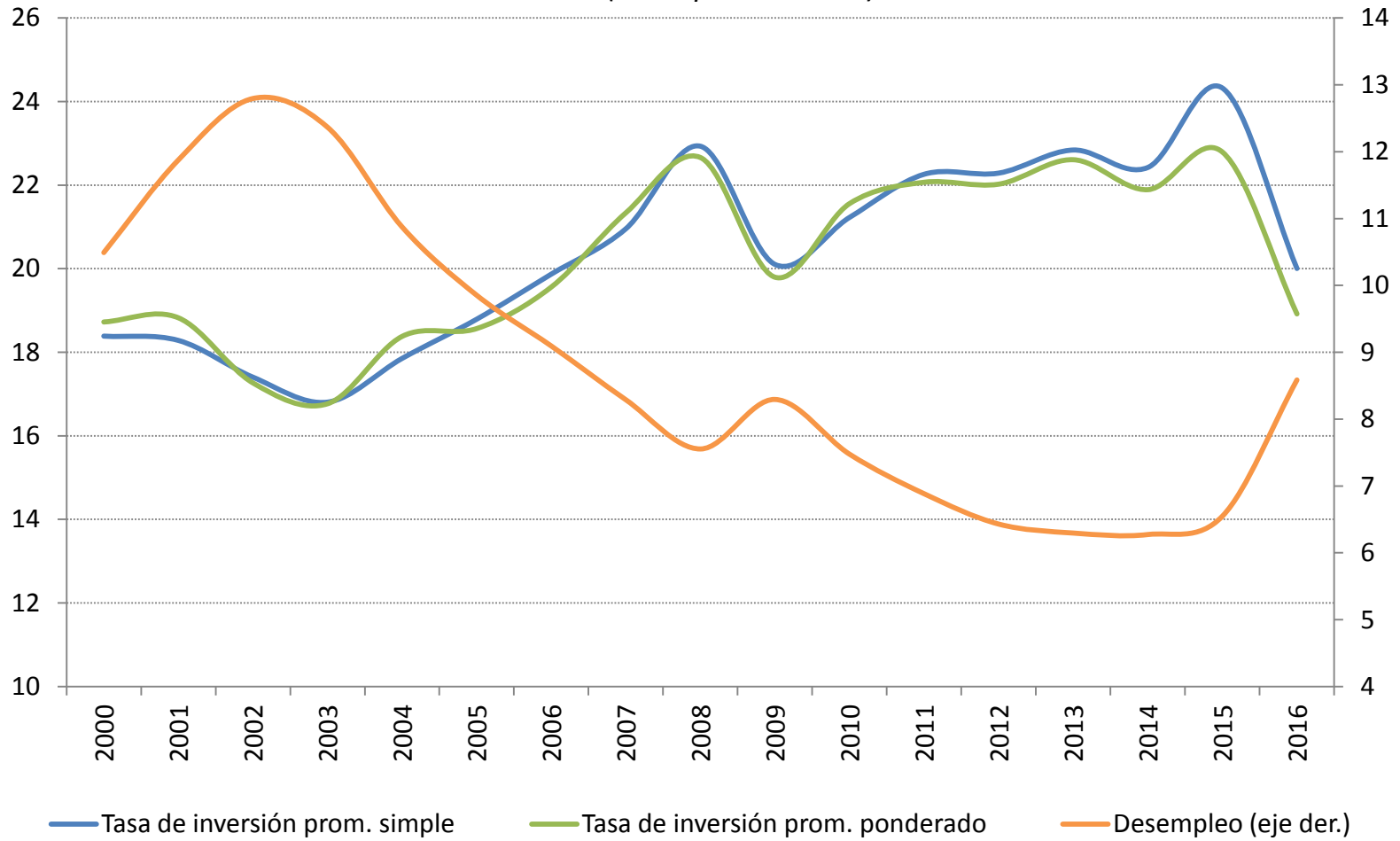
# América del Sur - Pasivo Externo Total



Fuente: elaboración propia en base a datos de CEPAL

# Tasa de inversión y desempleo

Tasa de inversión y tasa de desempleo en América del Sur  
(tasas porcentuales)



Fuente: elaboración propia en base a FMI (WEO).